

Uključivanje javnosti u pripremi stručnih osnova za izradu regionalnog prostornog plana Ljubljanske urbane regije

Sergeja Praper Gulič
**Urbanistički institut Republike
Slovenije**

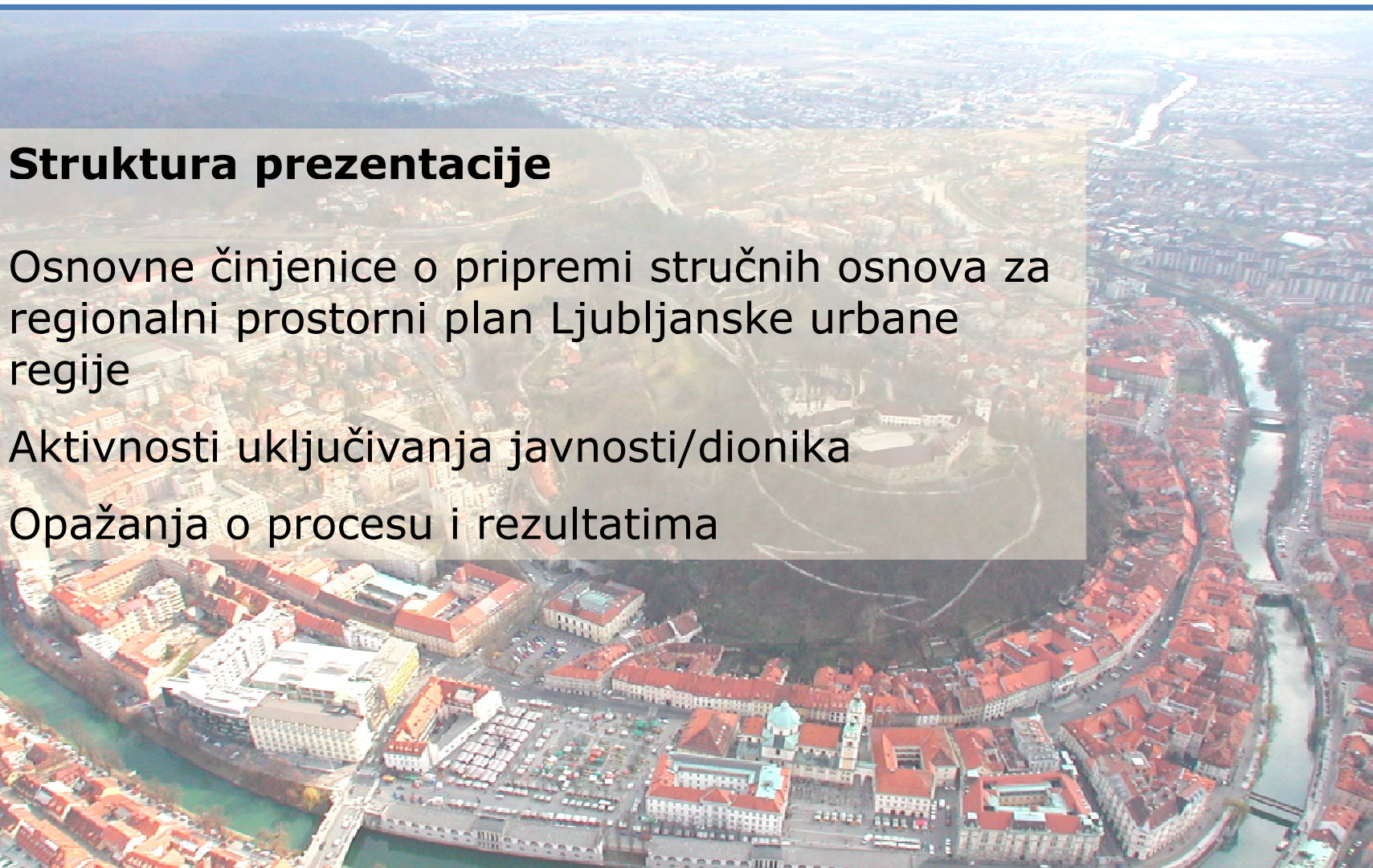


Struktura prezentacije

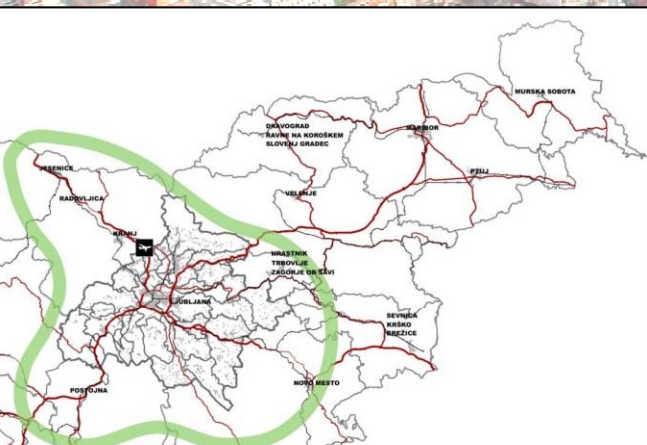
Osnovne činjenice o pripremi stručnih osnova za regionalni prostorni plan Ljubljanske urbane regije

Aktivnosti uključivanja javnosti/dionika

Opažanja o procesu i rezultatima



Ljubljanska urbana regija – položaj u Sloveniji i Europi, unutarnja struktura



ka općina **Ljubljana**

Stanovništvo – 287.347
Površina – 275 km²
Gustoća – 1.045 st/km²



ka općina **Maribor**

Stanovništvo – 111.735
Površina – 147,5 km²
Gustoća – 757,5 st/km²



ka općina **Celje**

Stanovništvo – 48.901
Površina – 94,9 km²
Gustoća – 515,3 st/km²



ka općina **Kranj**

Stanovništvo – 56.108
Površina – 150,9 km²
Gustoća – 371,8 st/km²



ka općina **Koper**

Stanovništvo – 51.053
Površina – 303,2 km²



Osrednjeslovenska regija

Stanovništvo – 535.375
Površina – 2.334 km²
Gustoća – 229,4 st/km²
BDP/st – 24.649 € - 36,5 %

Podravska regija

Stanovništvo – 322.545
Površina – 2.170 km²
Gustoća – 148,6 st/km²
BDP/st – 14.732 € - 13,2 %

Savinjska regija

Stanovništvo – 254.237
Površina – 2.308 km²
Gustoća – 110,5 st/km²
BDP/st – 16.157 € - 11,6 %

Gorenjska regija

Stanovništvo – 203.929
Površina – 2.137 km²
Gustoća – 95,4 st/km²
BDP/st – 14.643 € - 8,3 %

Obalno-kraška regija

Stanovništvo – 112.942
Površina – 1.044 km²

osnovne činjenice o projektu

aručilac projekta **Izrada stručnih osnova za regionalni
ostorni plan Ljubljanske urbane regije** bila je
egionalna razvojna agencija **Ljubljanske urbane
gije.**

projekt izrade osnova izvodio je **Urbanistički institut
epublike Slovenije** skupa sa **Institutom Jožef Stefan,
NZ savjetovanje i projektiranje d.o.o.** i **Odjelom za
jvažnu arhitekturu Biotehničkog fakulteta
niverziteta u Ljubljani.**

DA LUR uspostavila je **radnu grupu** koja je pratila rad i
ocjenjivala intermedijarne i konačne rezultate projekta.

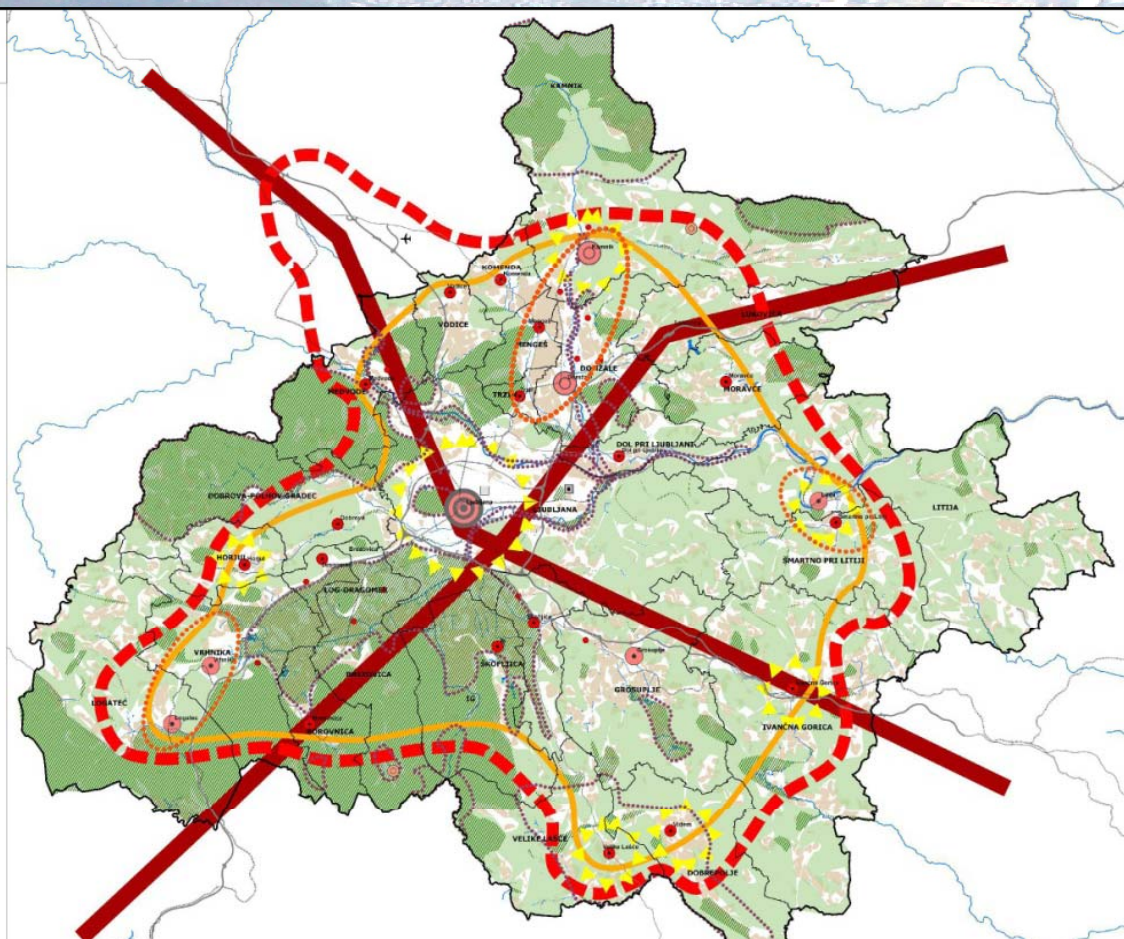
rada projekta potrajala je od 04/2008 do 03/2010.

Regionalni prostorni plan – koncept

Strokovne podlage za pripravo regionalnega prostorskega načrta Ljubljanske urbane regije

REGIONALNA ZASNOVA PROSTORSKIH UREDITEV LUR

- LEGENDA:
- Hierarhija naselij
- srednje razrednega pomena
 - predšče regionalnega pomena
 - srednje mestobinskega pomena
 - občinsko središče
 - specializirano središče
 - srednje lokalnega pomena
- razvojno jedro
- prometna in razvojni smer 1, prioritete
 - prometna in razvojni smer 2, prioritete
 - prometna in razvojni smer 3, prioritete
 - osrednje
- sklepi in varovalni pasovi
- primarna območja za kmetijstvo
 - območja ohranjanja narave
 - območja za turizem in rekreacijo
- prometni terminali mednarodnega, nacionalnega in regionalnega pomena za avtomobilni promet
- prometni terminali mednarodnega, nacionalnega in regionalnega pomena za železniški promet
 - letališča
 - avtoceste
 - hitra cesta, glavna cesta 1, glavna cesta 2
 - železniška proga
 - mreža LUR
 - mreža občin
- OBČINA
- Občinsko središče



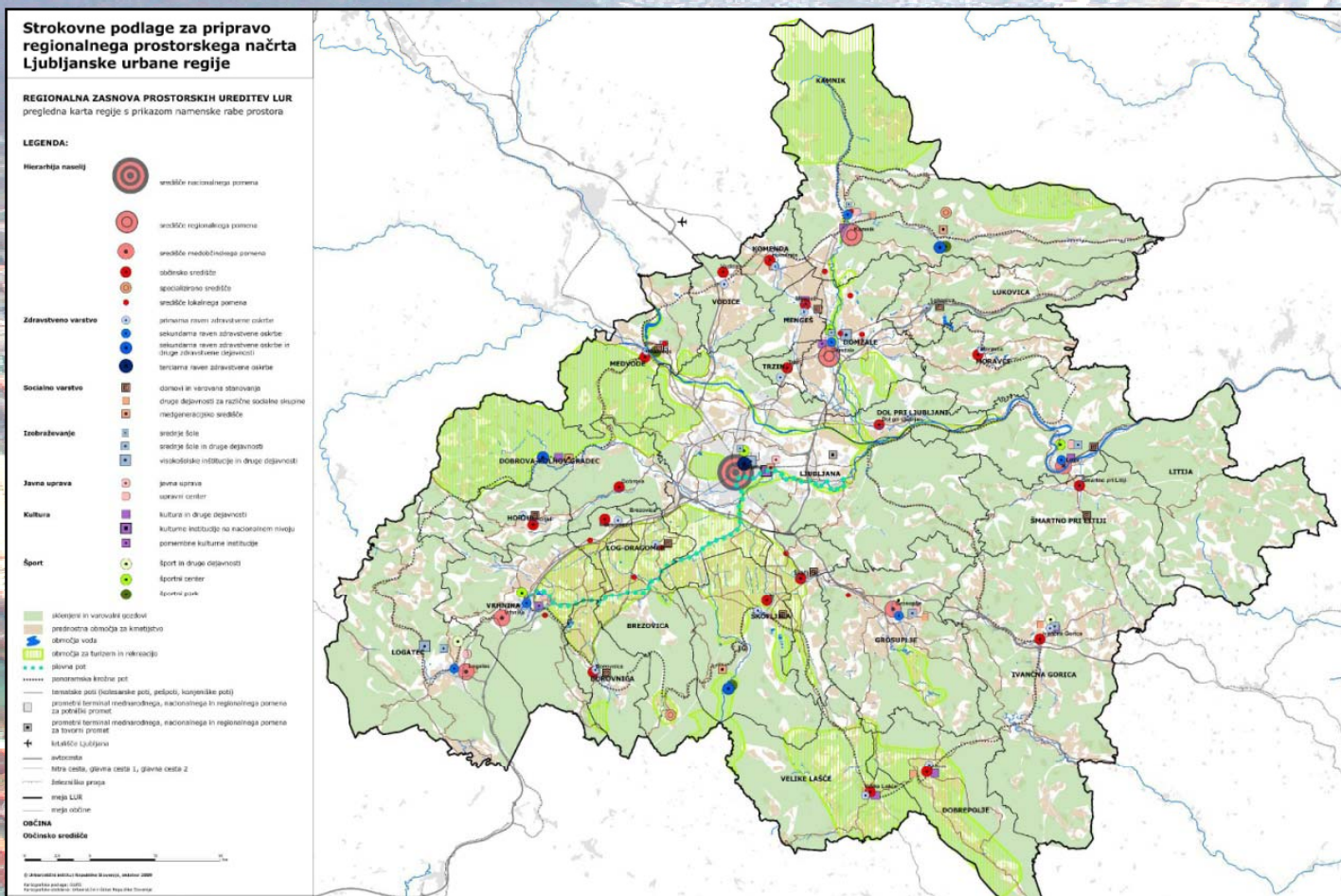
Osnovne činjenice o projektu

Glavni **cilj** projekta bio je pripremiti stručne osnove za regionalni prostorni plan Ljubljanske urbane regije kao prve faze izrade prostornog plana regije.

Projektne **aktivnosti** obuhvaćale su: analize prirodnih i društvenih svojstava regije, lokacijsku studiju projekata iz regionalnog razvojnog programa za LUR 2007-2013, izradu scenarija, koncepta i smjernica prostornog razvoja, i stratešku procjenu utjecaja na okoliš za izrađeni koncept prostornog razvoja.

Uložena sredstva za izradu projekta: sredstva Fonda za regionalni razvoj EU, sofinansiranje 22 od 26 općina Ljubljanske urbane regije.

Regionalni prostorni plan – upotreba zemljišta



Uključivanje javnosti/dionika

Metode uključivanja javnosti/dionika u projektne aktivnosti uključivale su **intervjuje, radionice, interaktivnu web stranicu i redovito obavješćavanje.**

Intervjuji

Uključeni u početku projekta u 24 od 26 općina koje su u okviru Ljubljanske urbane regije.

Strukturirani intervjuji koji su se odnosili na razvojne teme lokalnog značaja kao i na postojeće vizije, strategije, razvojne programe, planove i mjere u općinama.

U razgovore većinom su bili uključeni gradonačelnici i članovi lokalnih uprava.

o planiranju i uređenju prostora
nje javnosti u prostorno planiranje

Pula, 14. travnja 2016



onice

đene u svim fazama izradnje stručnih osnova.

erirani događaji, upotrebljene različite metode rada u
ama sukladno s namjenom pojedinačnih radionica i
avom pozvanih javnosti/dionika.

matских radionica organiziranih za proširen krug dionika.

e: (1) demografija, sustav naselja i društvena
struktura, (2) ekonomske zone, (3) priroda i vode, (4)
privreda i zaštita krajobraza, (5) zdravlje i rekreacija.

n rada usmjeren u podsticanje učesnika da se odazovu na
tate analiza, prijedloge scenarija, ciljeva.

bnа radionica za ocjenu scenarija pripremljena za radnu
u i predstavnike Regionalne razvojne agencije LUR.

učesnika na radionicama visok, rezultati dobri, ocjena

o planiranju i uređenju prostora
nje javnosti u prostorno planiranje

Pula, 14. travnja 2016



o stranica

stavljena u početku projekta kao oruđe za komunikaciju i
elovanje javnosti. Dostup do različitih sadržaja omogućen
emelju prijave i grupe, u koju su korisnici bili svrstani.

rmacije o projektu objavljujane na web stranici u stvarnom
menu: izvješća, najave događaja, programi, prezentacije,
štaji o rezultatima radionica.

stavljen forum.

zi evalvacije scenarija i izrade strateške procjene utjecaja
koliš korisnici su mogli ocijenjivati, dopunjavati i komentirati
držaje preko web stranice.

reba web stranice puno manja od očekivanja.

adresa: <http://rralur-prostor.uirs.si>

o planiranju i uređenju prostora nje javnosti u prostorno planiranje

Pula, 14. travnja 2016

Strokovne podlage za pripravo regionalnega prostorskega načrta Ljubljanske urbane regije

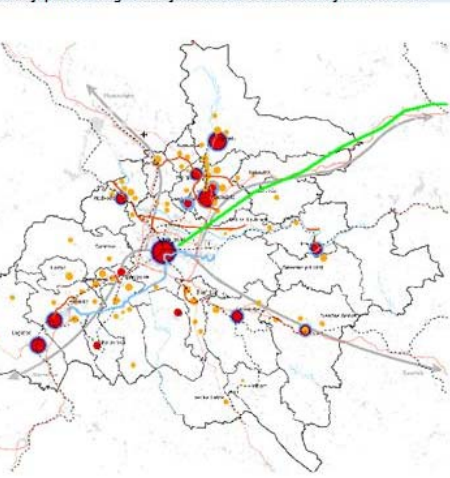
3. november 2011

Naložba v vašo prihodnost
OSTRVAŠKIM FINANCIALNO EKONOMSKIM
INSTRUMENTOM

Domov Vsebina Poročila Dogodki Forum Projektni partnerji Mediji Povezave Podatki GIS

Web Site

Scenariji prostorskega razvoja LUR za časovno obdobje do leta 2030



Navigacija

Web Site

Legenda

Pobude

- Pobude točke
- Pobude linije
- Pobude poligoni

Scenariji

- Poselitev in promet-Scenarij A
- Poselitev in promet-Scenarij B
- Poselitev in promet-Scenarij C
- Družbena infrastruktura-Scenarij A
- Družbena infrastruktura-Scenarij B
- Družbena infrastruktura-Scenarij C
- Kraljina-Scenarij A
- Kraljina-Scenarij B
- Kraljina-Scenarij C
- Energetika-Scenarij A
- Energetika-Scenarij B
- Energetika-Scenarij C
- Komunalno in vodno gospodarstvo-Scenarij A
- Komunalno in vodno gospodarstvo-Scenarij B
- Komunalno in vodno gospodarstvo-Scenarij C

Meje

- Ljubljanska urbana regija
- Občine

Osveži legendo

Rezultati poizvedbe

Poselitev in promet

Legenda:

- ✈ letališče
- železniška proga (do 160 km/h)
- novogradnja ali rekonstrukcija ceste
- rečna povezava
- koridorji hitre proge
- poselitev
- Prometni terminal mednarodnega, nacionalnega in regionalnega pomena

Strokovne podlage za pripravo regionalnega prostorskega načrta Ljubljanske urbane regije

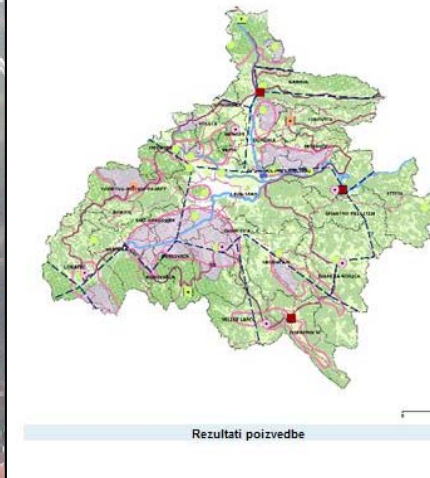
3. november 2011

Naložba v vašo prihodnost
OSTRVAŠKIM FINANCIALNO EKONOMSKIM
INSTRUMENTOM

Domov Vsebina Poročila Dogodki Forum Projektni partnerji Mediji Povezave Podatki GIS

Web Site

Scenariji prostorskega razvoja LUR za časovno obdobje do leta 2030



Navigacija

Web Site

Legenda

Pobude

- Pobude točke
- Pobude linije
- Pobude poligoni

Scenariji

- Poselitev in promet-Scenarij A
- Poselitev in promet-Scenarij B
- Poselitev in promet-Scenarij C
- Družbena infrastruktura-Scenarij A
- Družbena infrastruktura-Scenarij B
- Družbena infrastruktura-Scenarij C
- Kraljina-Scenarij A
- Kraljina-Scenarij B
- Kraljina-Scenarij C
- Energetika-Scenarij A
- Energetika-Scenarij B
- Energetika-Scenarij C
- Komunalno in vodno gospodarstvo-Scenarij A
- Komunalno in vodno gospodarstvo-Scenarij B
- Komunalno in vodno gospodarstvo-Scenarij C

Meje

- Ljubljanska urbana regija
- Občine

Osveži legendo

Rezultati poizvedbe

Legenda

LEGENDA:

- meja LUR
- meja občine

Zeleni sistem

- kmetijske površine
- gozdovi
- varstvo narave
- vode
- varstvo kulturne dediščine in krajine
- rekreacijska območja
- tematske poti
- smeri regionalnih kolesarskih povezav

ormiranje

ovito obavještanje glavnih grupa dionika, npr. općinskih
va, radne grupe projekta, Regionalne razvojne agencije,
em informacija e-poštom. Drugi oblici: prezentacije
čitim javnostima, predavanja.



Aleksander Jakoš

PLANIRANJE IN DEMOGRAFSKA KRIZA RAZVITIH DRŽAV
j pa Slovenija, Ljubljanska urbana regija in Mestna občina Ljubljana?
Ljubljana, Slovenija, 18. november 2008
Organizator: Urbanistični inštitut Republike Slovenije, Ljubljana, Slovenija
Moderator: Andrej Gulič, Urbanistični inštitut Republike Slovenije, Ljubljana, Slovenija

ANNING AND DEMOGRAPHIC CRISIS IN DEVELOPED COUNTRIES
about Slovenia, Ljubljana urban region and City municipality of Ljubljana?
Ljubljana, Slovenia, November 18th 2008
rganised by: Urban Planning Institute of the Republic of Slovenia, Ljubljana, Slovenia
ator: Andrej Gulič, Urban Planning Institute of the Republic of Slovenia, Ljubljana, Slovenia



žanja o procesu i rezultatima

učivanje javnosti/dionika u izradi stručnih osnova za
onalni prostorni plan formalno nije određeno.

ro iskustvo u smislu angažmana i povratnih informacija sa
ne dionika s metodom intervjua i na radionicama.

otreba web stranice projekta sa strane dionika puno manja
očekivanog.

oslednjim fazama izrade stručnih osnova jako slab odziv
g kruga dionika na naše pozive da se opredele do scenarija,
cepta i smjernica prostornog razvoja regije te do nalaza
teške procjene utjecaja na okoliš.

ebno frustrirajuć bio je nedostatak povratnih informacija sa
ne jedne od najvažnijih grupa dionika (i sufinansera



Sergeja Praper Gulič
Urbanistički institut Republike Slovenije
Trnovski pristan 2, SI-1127 Ljubljana, Slovenia
tel: +386 (0)1 420 1318

<http://www.uirs.si>