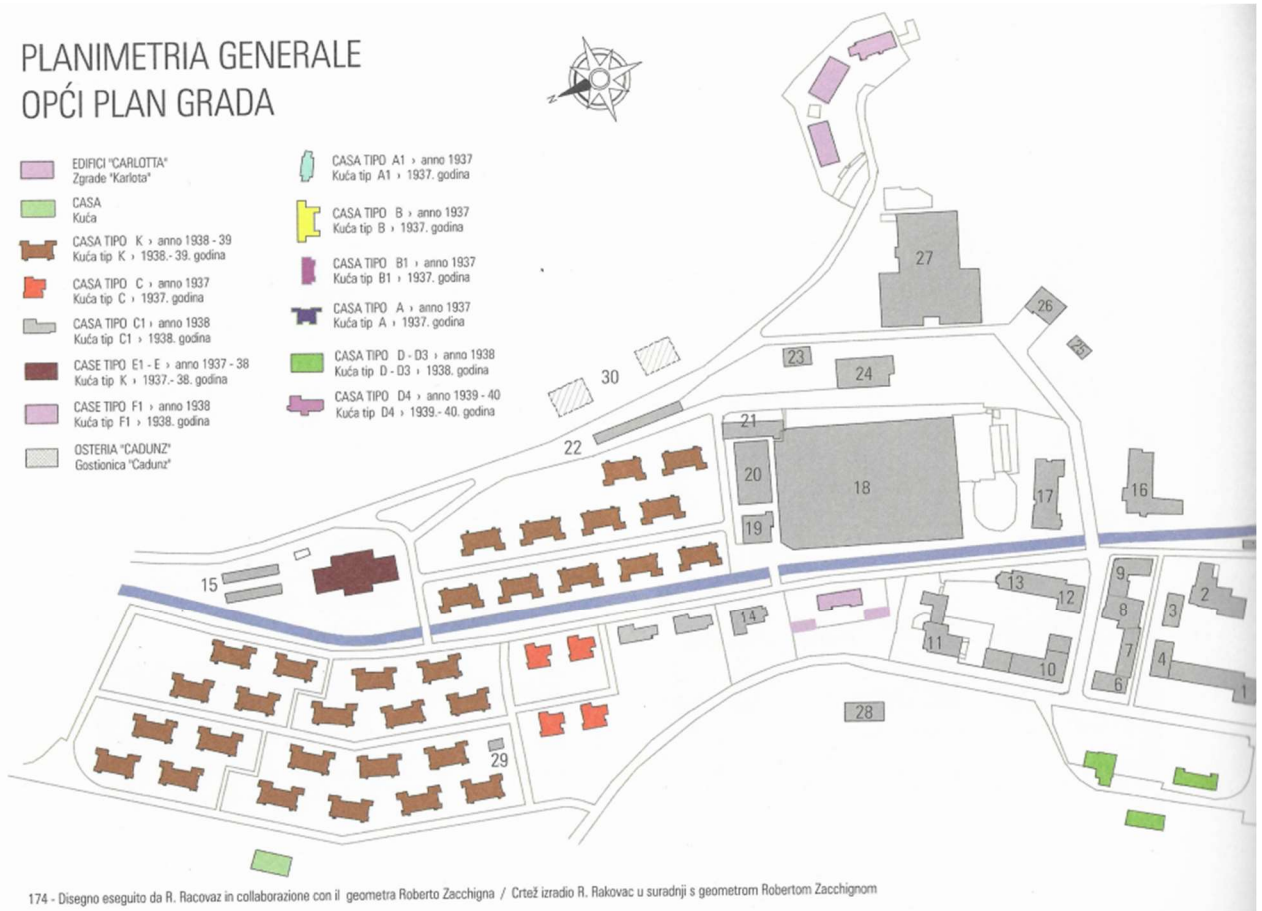


Opći plan Raše i tipologija zgrada

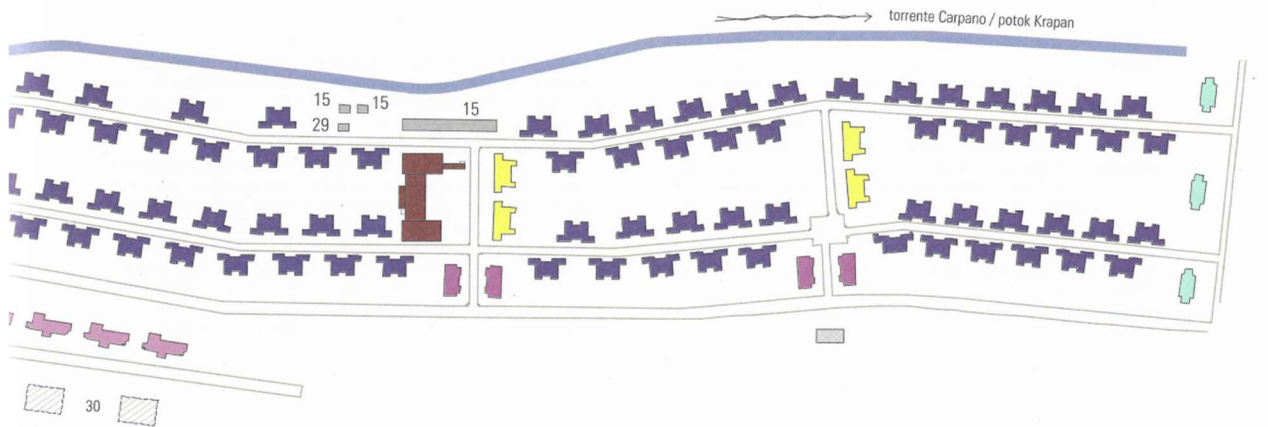
PLANIMETRIA GENERALE OPĆI PLAN GRADA

- EDIFICI "CARLOTTA"
Zgrade "Karloti"
- CASA
Kuća
- CASA TIPO K > anno 1938 - 39
Kuća tip K > 1938.-39. godina
- CASA TIPO C > anno 1937
Kuća tip C > 1937. godina
- CASA TIPO C1 > anno 1938
Kuća tip C1 > 1938. godina
- CASE TIPO E1 - E > anno 1937 - 38
Kuća tip K > 1937.-38. godina
- CASE TIPO F1 > anno 1938
Kuća tip F1 > 1938. godina
- OSTERIA "CADUNZ"
Gostionica "Cadunz"
- CASA TIPO A1 > anno 1937
Kuća tip A1 > 1937. godina
- CASA TIPO B > anno 1937
Kuća tip B > 1937. godina
- CASA TIPO B1 > anno 1937
Kuća tip B1 > 1937. godina
- CASA TIPO A > anno 1937
Kuća tip A > 1937. godina
- CASA TIPO D - D3 > anno 1938
Kuća tip D - D3 > 1938. godina
- CASA TIPO D4 > anno 1939 - 40
Kuća tip D4 > 1939.-40. godina



174 - Disegno eseguito da R. Rakovac in collaborazione con il geometra Roberto Zacchigna / Crtež izradio R. Rakovac u suradnji s geometrom Robertom Zacchignom

1	SCUOLA / ŠKOLA	1938	16	DIREZIONE AMMINISTRATIVA / ZGRADA UPRAVE	1938 - 39
2	ASILO / VRTIĆ	1938	17	OSPEDALE / BOLNICA	1938
3	MERCATO / TRŽNICA	-	18	CAMPO SPORTIVO / NOGOMETNO IGRALIŠTE	1939
4	PALESTRA / SPORTSKA DVORANA	-	19	SPOGLIATOIO ATTIVITÀ SPORTIVE / SVLAČIONICE ZA SPORTSKE AKTIVNOSTI	1939
5	MACELLERIA - PESCHERIA / MESNICA - RIBARNICA	1939	20	PISCINA ALL' APERTO / OTVORENI BAZEN	1939 - 40
6	POSTA / POŠTA	1937	21	BOWLING / KUGLANA	-
7	NEGOZI - MUNICIPIO / DUĆANI - OPĆINA	1937 - 38	22	CASERMA DEI POMPIERI / VATROGASNA POSTAJA	1937
8	SPACCIO AZIENDALE - COOP / TRGOVINA	1937	23	PRONTO SOCCORSO - AMBULATORIO DENTISTICO / AMBULANTA PRVE POMOĆI - ZUBNA AMBULANTA	1937 - 38
9	CASA D'ANGOLO - NEGOZI - FARMACIA / UGAONA KUĆA - DUĆANI - LIJEKARNA	1938 - 39	24	QUARTOPASTO / ČETVRTI OBRUK	-
10	BAR - ALBERGO - MENSA IMPIEGATI / BAR - HOTEL - MENZA ZA ČINOVNIKE	1937	25	RISTORO / PUNKT OKRIJEPE	1937
11	CHIESA - CANONICA / CRKVA - ŽUPNI DVOR	1937	26	CENTRALE TERMICA / TOPLANA	1937
12	CASA DEL FASCIO / ZGRADA FASCIA	1937	27	BAGNI - DIREZIONE MINIERA / UPRAVA I KUPATILO	1940
13	OND DOPOLAVORO AZIENDALE ARSA / DOPOLAVORO	1937	28	BAITA / PLANINARSKA KOLIBA	-
14	CASERMA DEI CARABINIERI / KASARINA ZA KARABINJERE	1938	29	CABINE TRANSFORMATORI ELETTRICI / TRANSFORMATORSKE KABINE	1937 - 39
15	5 MAGAZZINI / PET SKLADIŠTA	1939	30	RIFUGIO ANTIAEREO / PROTUVAVIJSKO SKLONIŠTE	-



Opći plan naselja Koromačno i tipologija zgrada

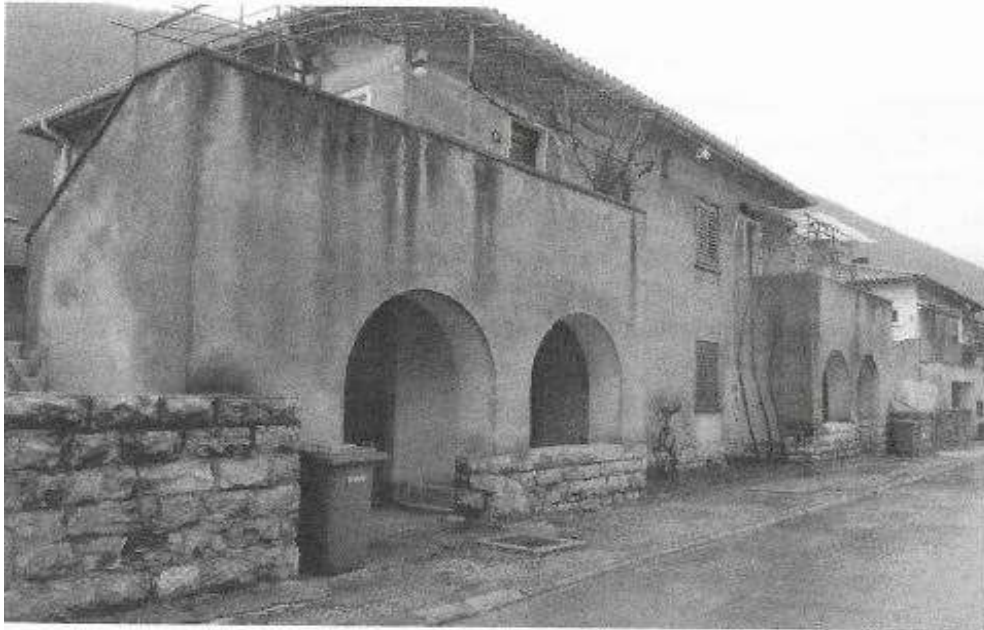
- Tip 1 označen crvenom bojom
- Tip 2 označen žutom bojom



Zgrada tipologije A ili A1

Godina izgradnje: 1937

Uobičajene karakteristike zgrade (može varirati): Dimenzije 14x8x6,20 m, četiri stambene jedinice na dva kata, krov sa maksimalnim nagibom od 20-25%. Svaka stambena jedinica ima zasebni ulaz.



Zgrada tipologije K ('Kazakape')

Godina izgradnje: 1938-1939

Uobičajene karakteristike zgrade (može varirati): Dimenzije 22,90x8,70x7,60 m, četiri stambene jedinice na 2 kata sa zasebnim ulazima



Zgrada tipologije D ('Vilete')

Godina izgradnje: 1938

Uobičajene karakteristike zgrade (može varirati): Dimenzije 25,70x8,60x7,20 m / 22,20x8,60x7,20 m / 22x8x7,40 m. Četiri stambene jedinice na dva kata sa zasebnim ulazima.



Zgrada tipologije 2 (Koromačno)



Zgrada tipologije B ili B1

Godina izgradnje: 1937

Uobičajene karakteristike zgrade (može varirati): Dimenzije 16x9,80x6,60 m / 20x9,50x4,55 m, dvije ili četiri stambene jedinice na dva kata.



Zgrada tipologije C ili C1

Godina izgradnje: 1937 - 1938

Uobičajene karakteristike zgrade (može varirati): Dimenzije 19x7,80x7,45 m, dvije stambene jedinice na dva kata



Zgrada tipologije 1 (Koromačno)

